

Bienvenue au site Henri Moissan



Bienvenue à Henri Moissan

Guide d'accueil du nouveau site
Juillet 2022

1. ACCÉDER AU SITE



Venir en voiture

Rejoindre le site en voiture :

Par la N118, sortie 9 Centre Universitaire, puis Domaine Universitaire de Moulon.

Se garer :

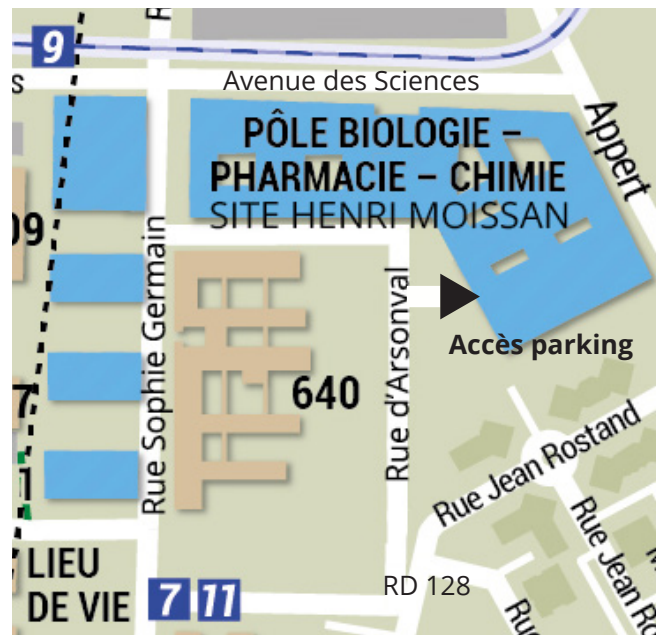
Le parking du site Henri Moissan (495 places au sous-sol) est accessible par la rue d'Arsonval, à l'ouest du bâtiment de recherche (bâtiment N° HM1).

Le parking est accessible à l'aide d'un badge.

Le service *Park in Saclay* permet en outre de visualiser en temps réel les places de stationnement disponibles et bornes de recharge électrique sur le campus Paris-Saclay : www.parkinsaclay.fr

Utiliser les bornes de recharge électrique :

Vingt-cinq bornes de recharge des véhicules électriques sont à votre disposition au sous-sol.




Parkings et bornes de recharge électrique du quartier




Pour plus d'informations sur le réseau de bornes recharge des véhicules électriques déployé par l'Établissement public d'aménagement Paris-Saclay : www.paris-saclay-mobielectrique.fr


Venir en transports en commun

Depuis la gare RER B / RER C de Massy-Palaiseau / le site de Saclay du CEA

 **91-06** Arrêt « Université Paris-Saclay » à 200 m (Massy Palaiseau - Christ de Saclay - un bus toutes les 4 min, 15 min en heures creuses - 19 mn depuis Massy-Palaiseau, 7 mn depuis le CEA Saclay)

 **91-10** Arrêt « Université Paris-Saclay » à 200 m (Orly - Gare de Saint-Quentin en Yvelines - un bus toutes les 30 min en heure de pointe - 18 mn depuis Massy-Palaiseau, 7 mn depuis le CEA Saclay)

Depuis la gare RER B du Guichet / le site du CEA de Saclay

 **9** Arrêt « Université Paris-Saclay » à 200 m (Les Ulis centre commercial - Gare de Jouy-en-Josas - un bus toutes les 5 min en heure de pointe, 15 min en heures creuses - 5 mn depuis Le Guichet, 7 mn depuis le CEA Saclay)

Depuis la gare RER B d'Orsay-Ville / le campus vallée Paris-Saclay

 **7** Arrêt « Université Paris-Saclay » à 200 m (Gare RER B d'Orsay-Ville - Plateau de Moulon Corbeville - un bus toutes les 8 min en heures de pointe - 8 mn depuis Orsay-Ville et le campus vallée)

Depuis la gare RER B de Gif-sur-Yvette / le site de Gif-sur-Yvette du CNRS

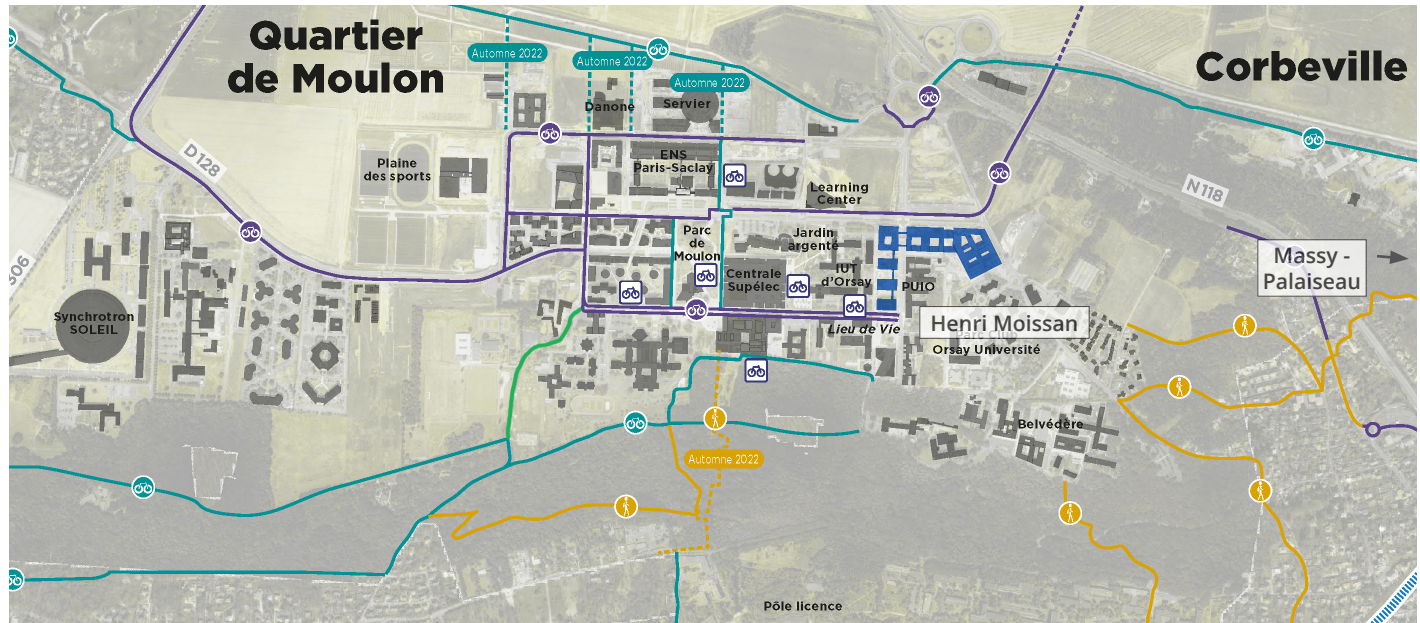
 **11** Arrêt « Lieu de Vie » à 100 m (Gare RER B de Gif-sur-Yvette - Parc Orsay Université - un bus toutes les 20 min en heures de pointe - 16 mn depuis Gif-sur-Yvette, 10 mn depuis le CNRS)

Horaires des bus :
www.vianavigo.com

Venir en vélo

Des pistes cyclables permettent de rejoindre le bâtiment depuis la gare de Massy-Palaiseau et de traverser le campus.

Des douches et vestiaires sont accessibles au sein du site Henri Moissan (Cœur de Pôle - bâtiment HM2, à proximité des stationnements)



- Itinéraire exclusivement vélos
- Itinéraire mixte vélos / piétons

- Itinéraire prioritaire piéton
- Route

Stationnements vélo

400 places pour vélos sont disponibles dans deux poches de stationnement extérieures (200 places chacune) situées au sud du Cœur de Pôle, au rez-de-chaussée.

